

ORGANIGRAMMA AZIENDALE

28 Ottobre 2021

RAZIONALE

La gestione della Pandemia SARS-CoV-2 ha modificato processi aziendali e percorsi clinico-assistenziali, rilevando l'importanza strategica di una gestione efficace ed efficiente della Medicina del Territorio in stretta correlazione con l'Ospedale stesso.

La ASL di Rieti ha trasformato le minacce derivanti dalla Pandemia in nuove opportunità, attraverso una rivisitazione interna dei processi organizzativi, attivando aree dedicate alla gestione del contact tracing e della sorveglianza (ivi compreso le USCAD), alla programmazione vaccinale, alla gestione dei percorsi ospedalieri, all'integrazione sociosanitaria con i Comuni e dei Distretti sociali, alla implementazione della Medicina del territorio e della Telemedicina, all'attivazione di strutture a gestione diretta (Centro di riabilitazione territoriale ex art. 26 di Poggio Mirteto, Struttura Psichiatrica Riabilitativa residenziale, Centro residenziale di Cure palliative), alla delocalizzazione di interventi di chirurgia ambulatoriale territoriale presso la casa di Cura di Magliano Sabina.

Per tale motivazione la proposta Organizzativa consentirà di migliorare l'integrazione ospedale-territorio, di sviluppare con maggiore efficacia la Medicina del Territorio, di creare una filiera territorio-ospedale-territorio con lo sviluppo dell'Area Materno-Infantile, di efficientare i processi di integrazione amministrativi e sanitari con l'area innovazione e sviluppo.

RAZIONALE

- **Suddivisione della struttura organizzativa in tre macro-ambiti:**

**Organizzazione
Produzione**



DIREZIONE SANITARIA

Servizi amministrativi



**DIREZIONE
AMMINISTRATIVA**

- **Attivazione di nuove linee produttive e di sviluppo strategico:**
 - **Dipartimento del Territorio**
 - **Area Materno-Infantile**
 - **Area dell'innovazione e sviluppo**
- **Implementazione e rafforzamento della collaborazione tra l'Università «Sapienza» di Roma e la ASL attraverso percorsi di clinicizzazione e di formazione specialistica**

LEGENDA

Direzione Aziendale

Dipartimento: 9

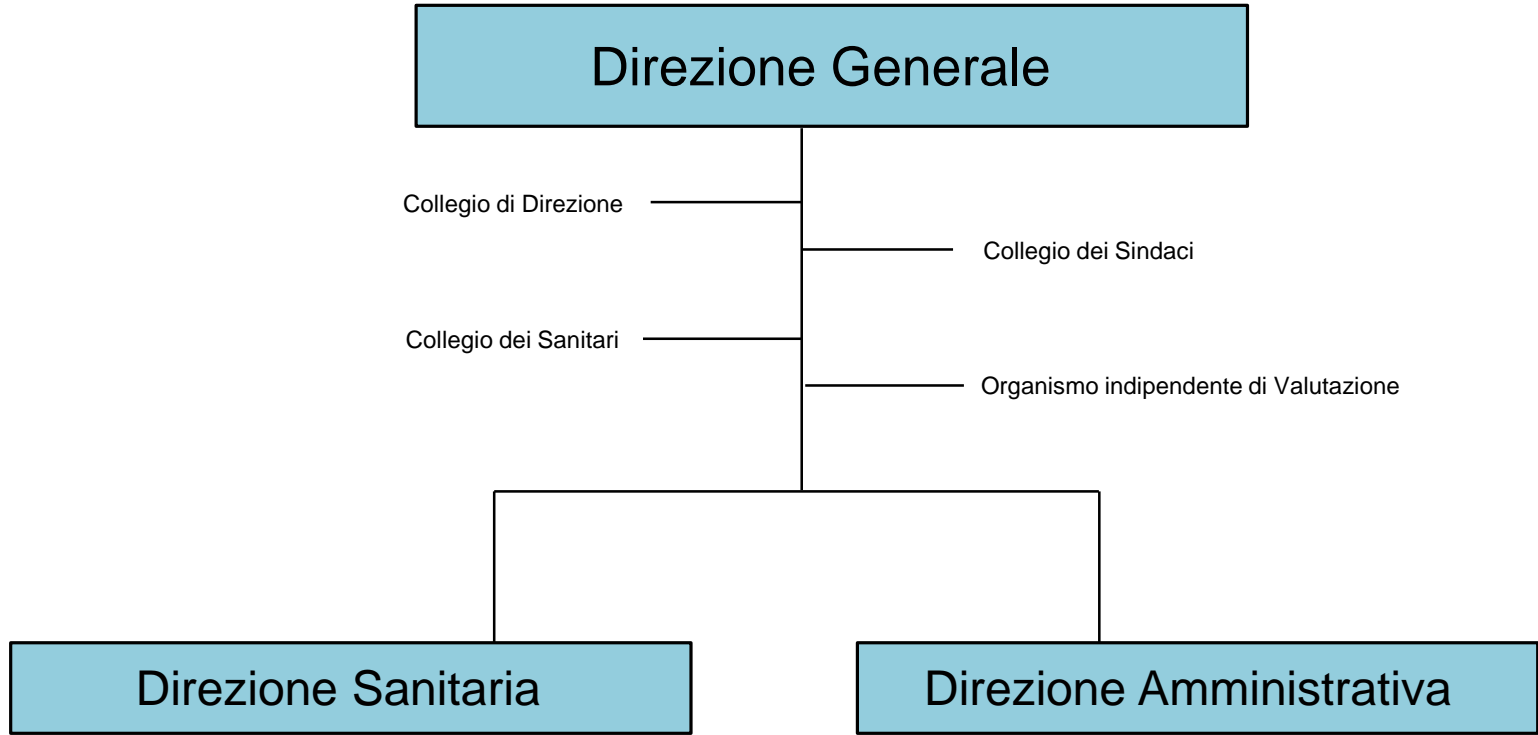
Unità Operativa Complessa a gestione ordinaria: 38

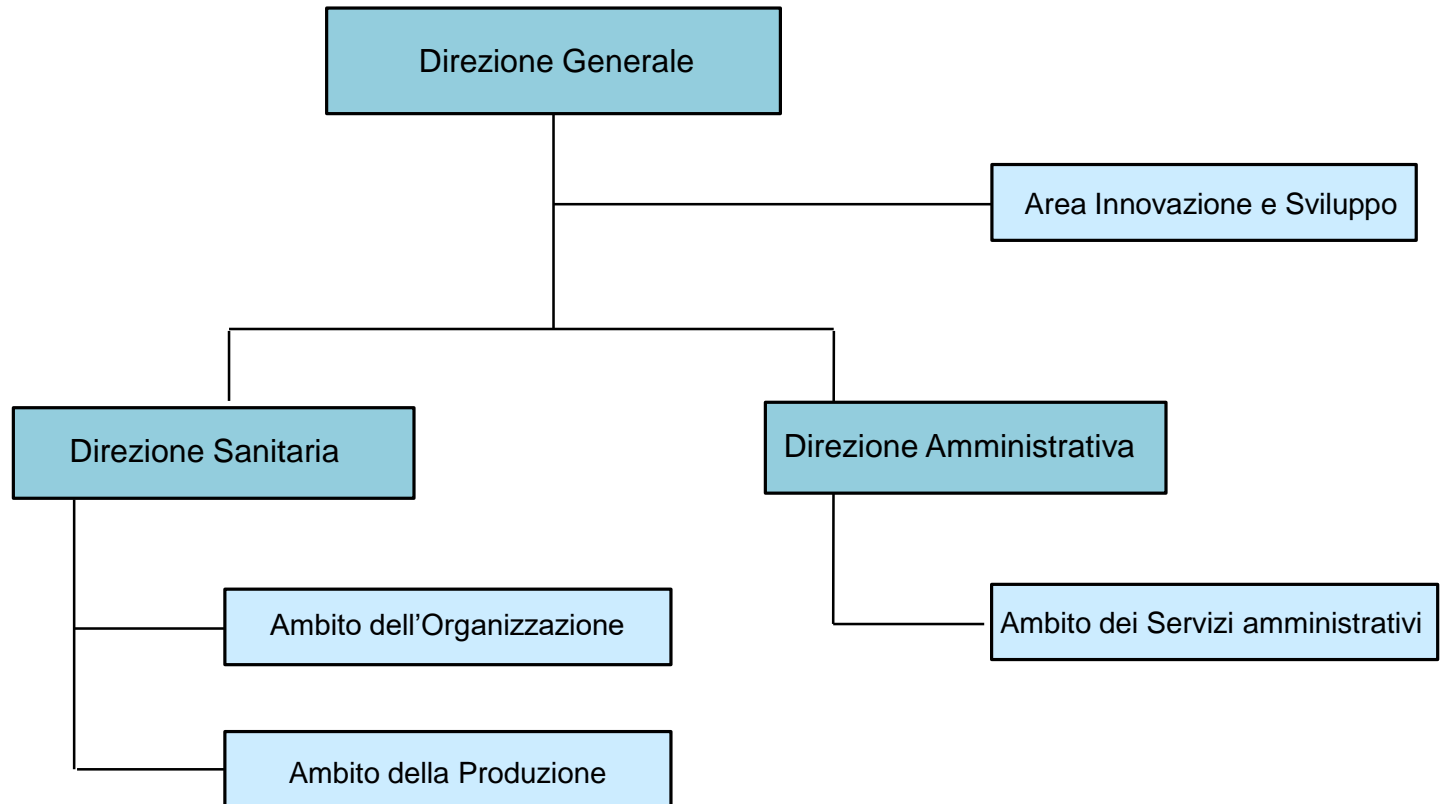
Unità Operativa Complessa a gestione Universitaria: 2

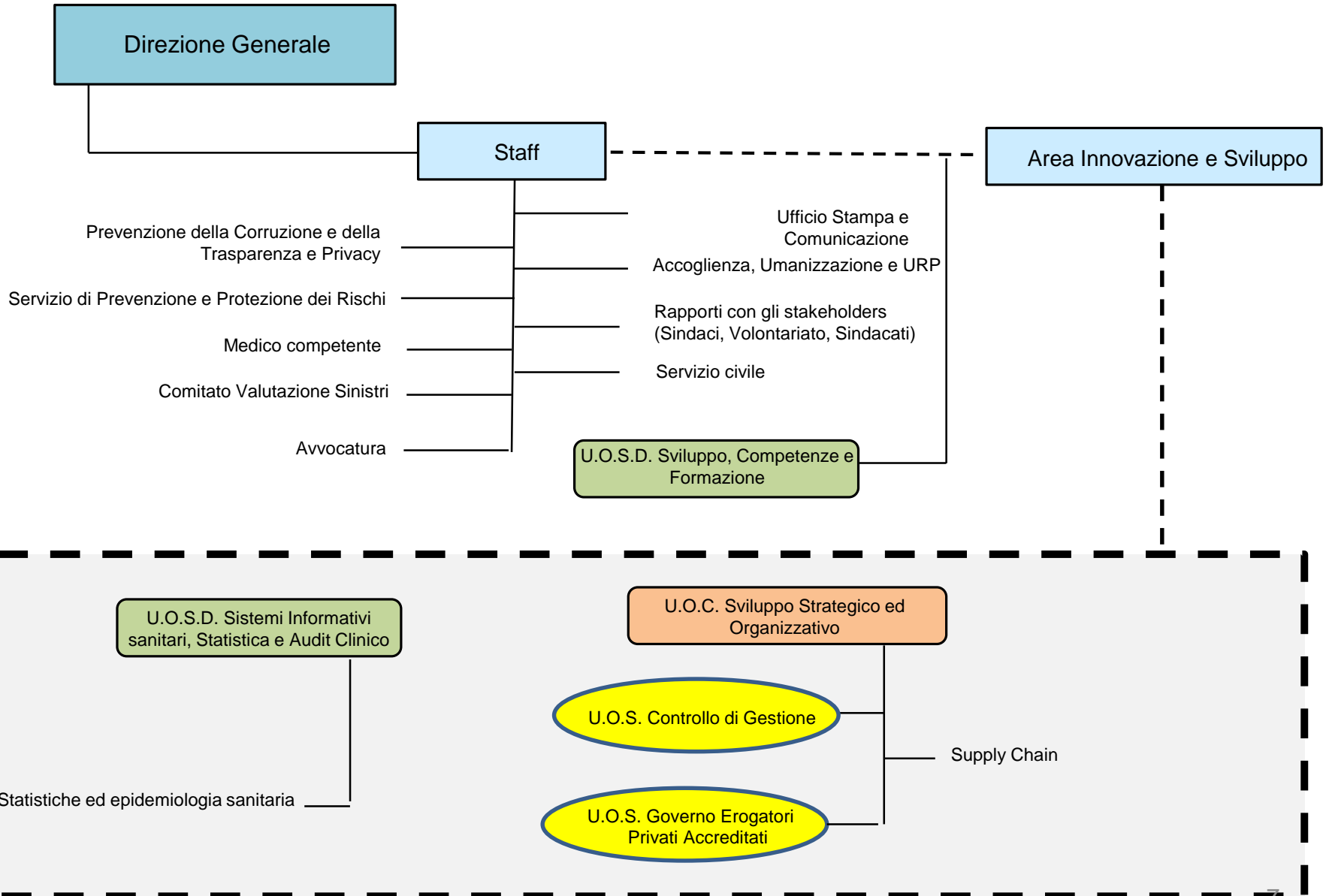
Unità Operativa Semplice Dipartimentale: 20

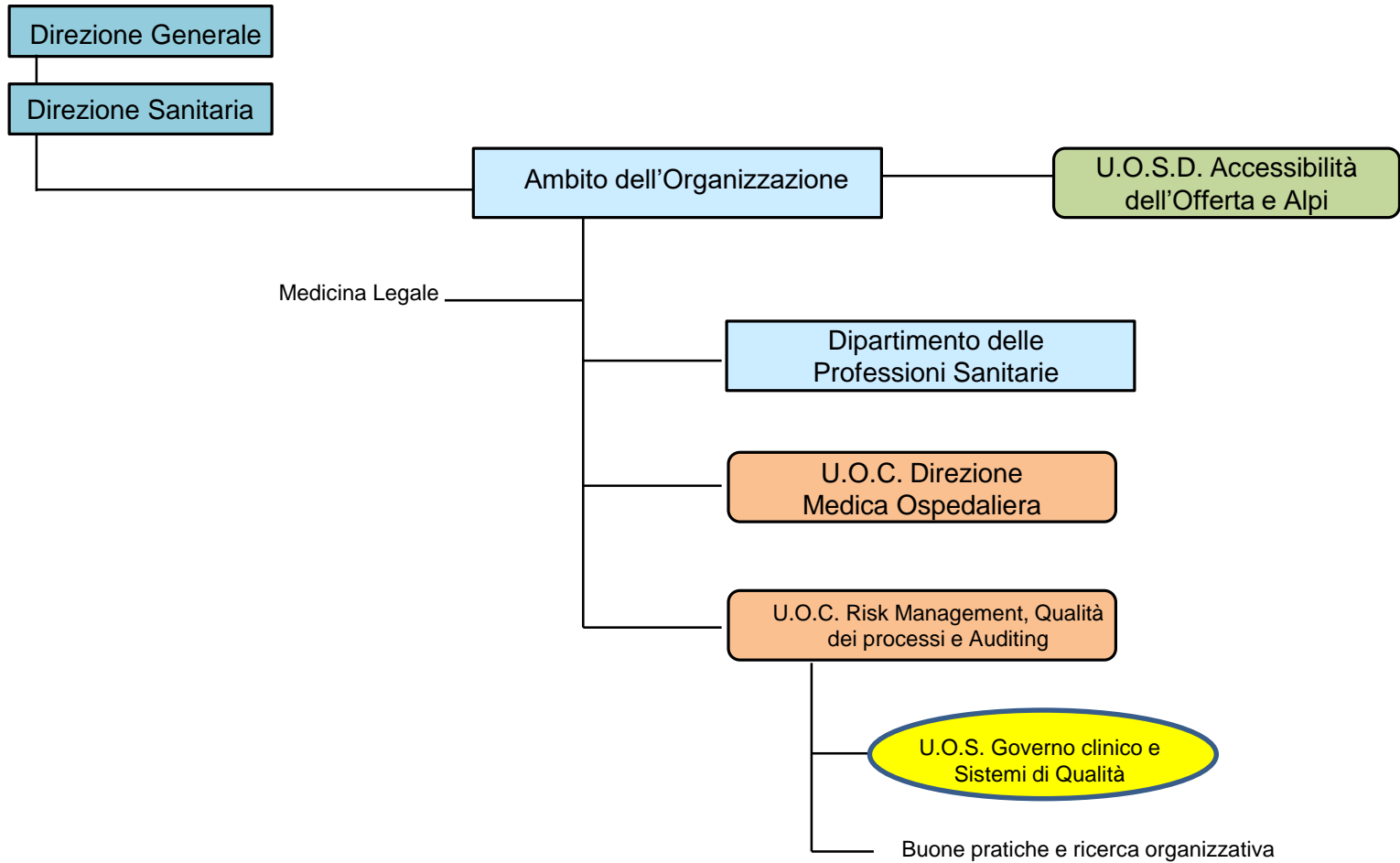
Unità Operativa Semplice: 34

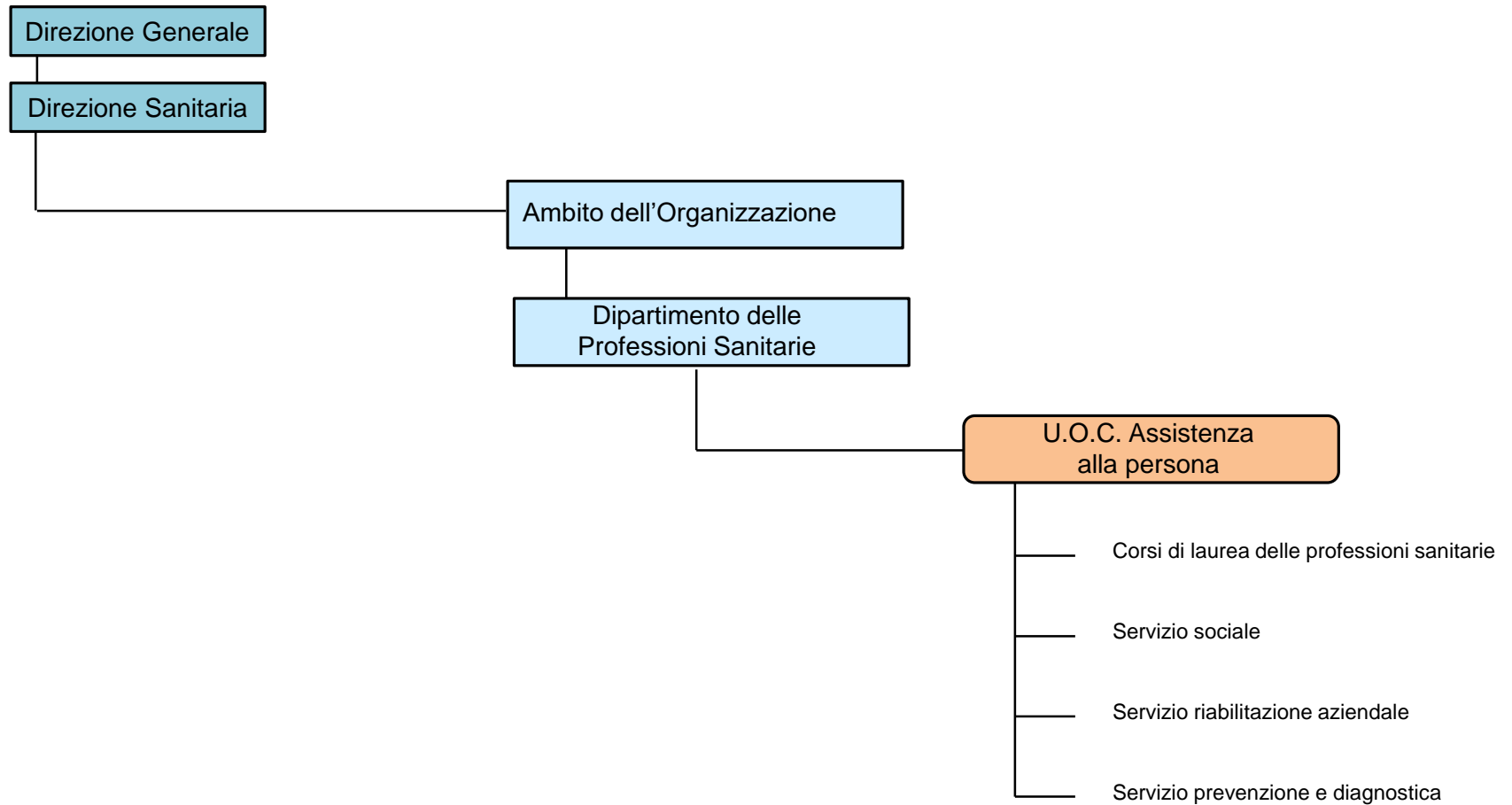
————— Incarichi Professionali

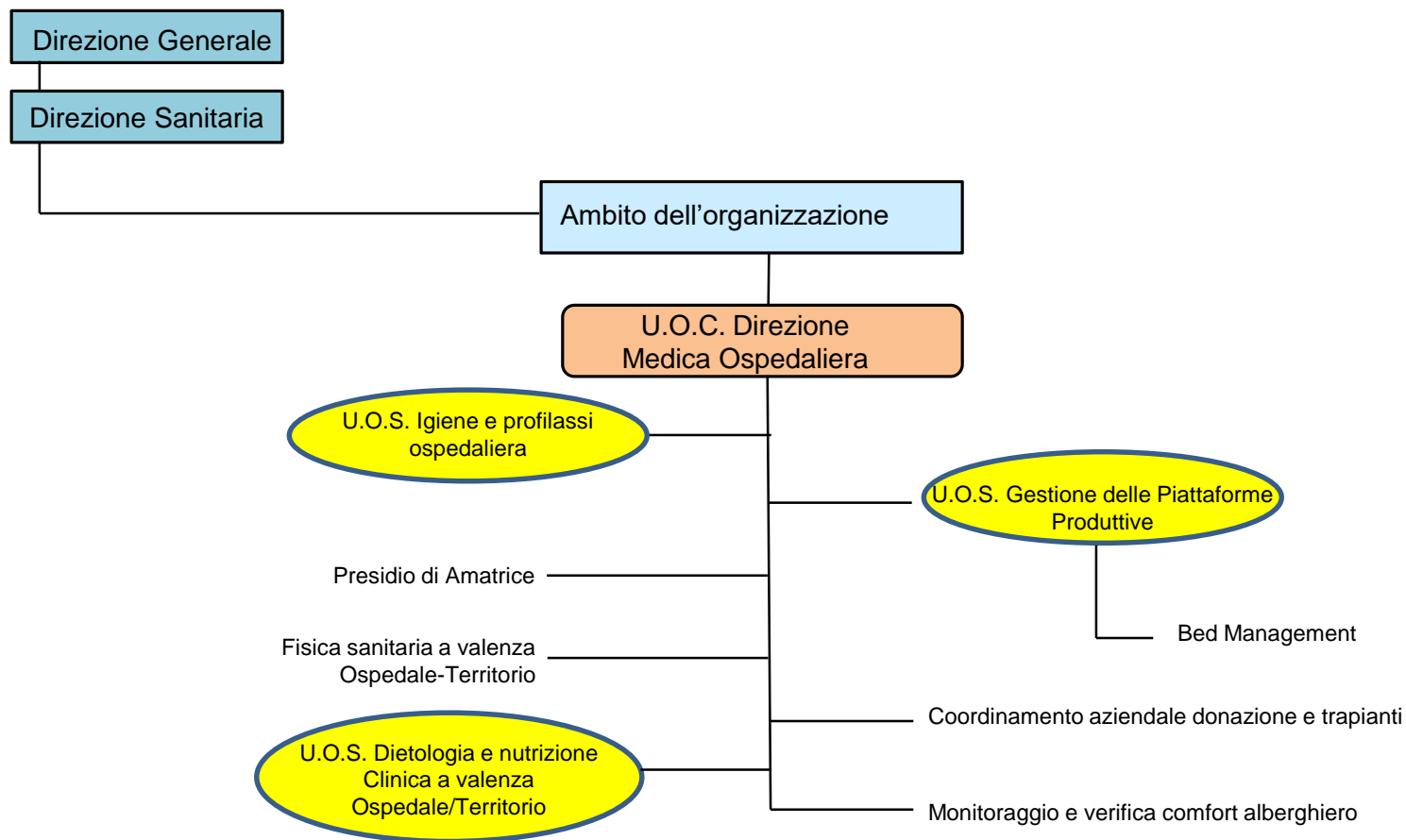


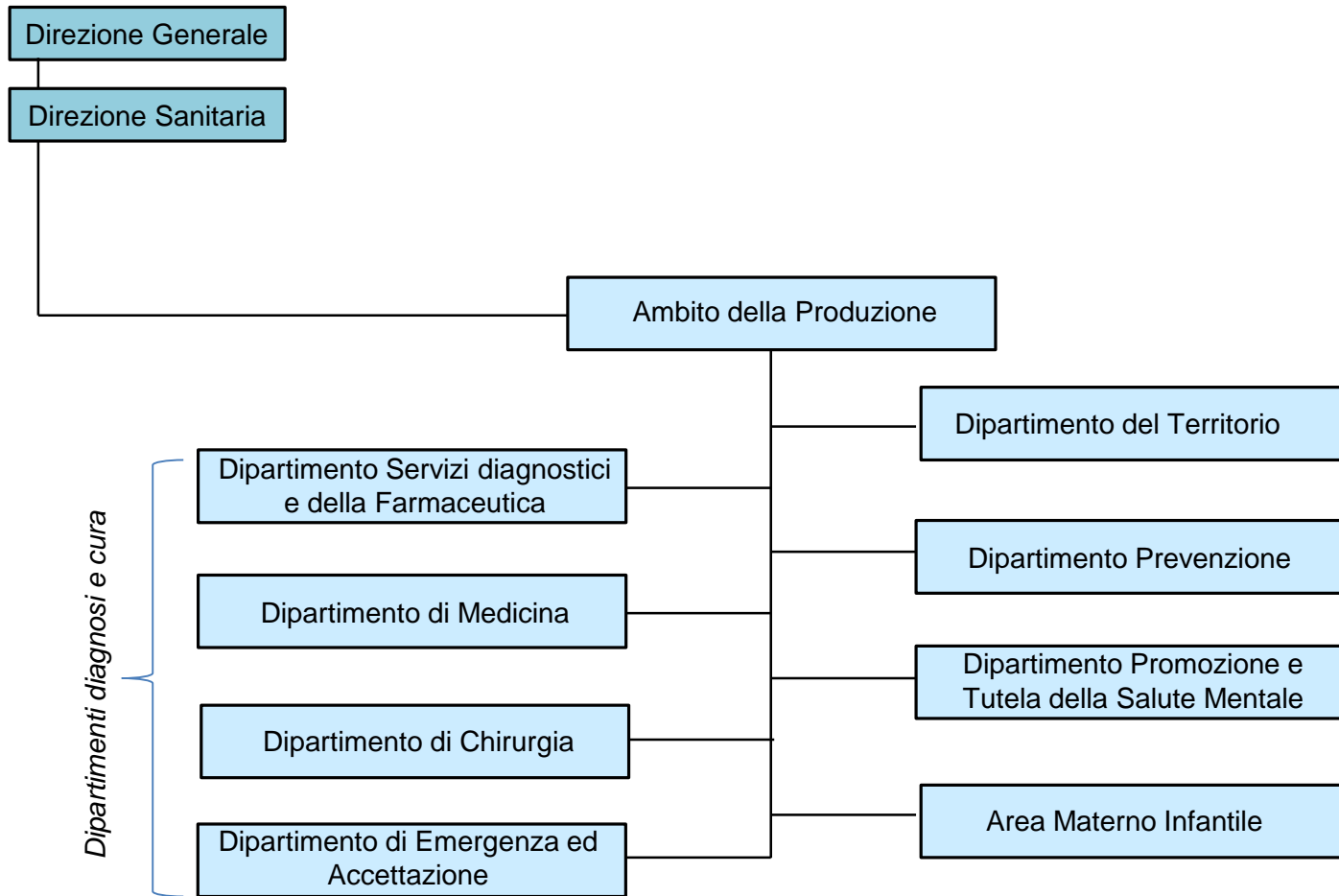


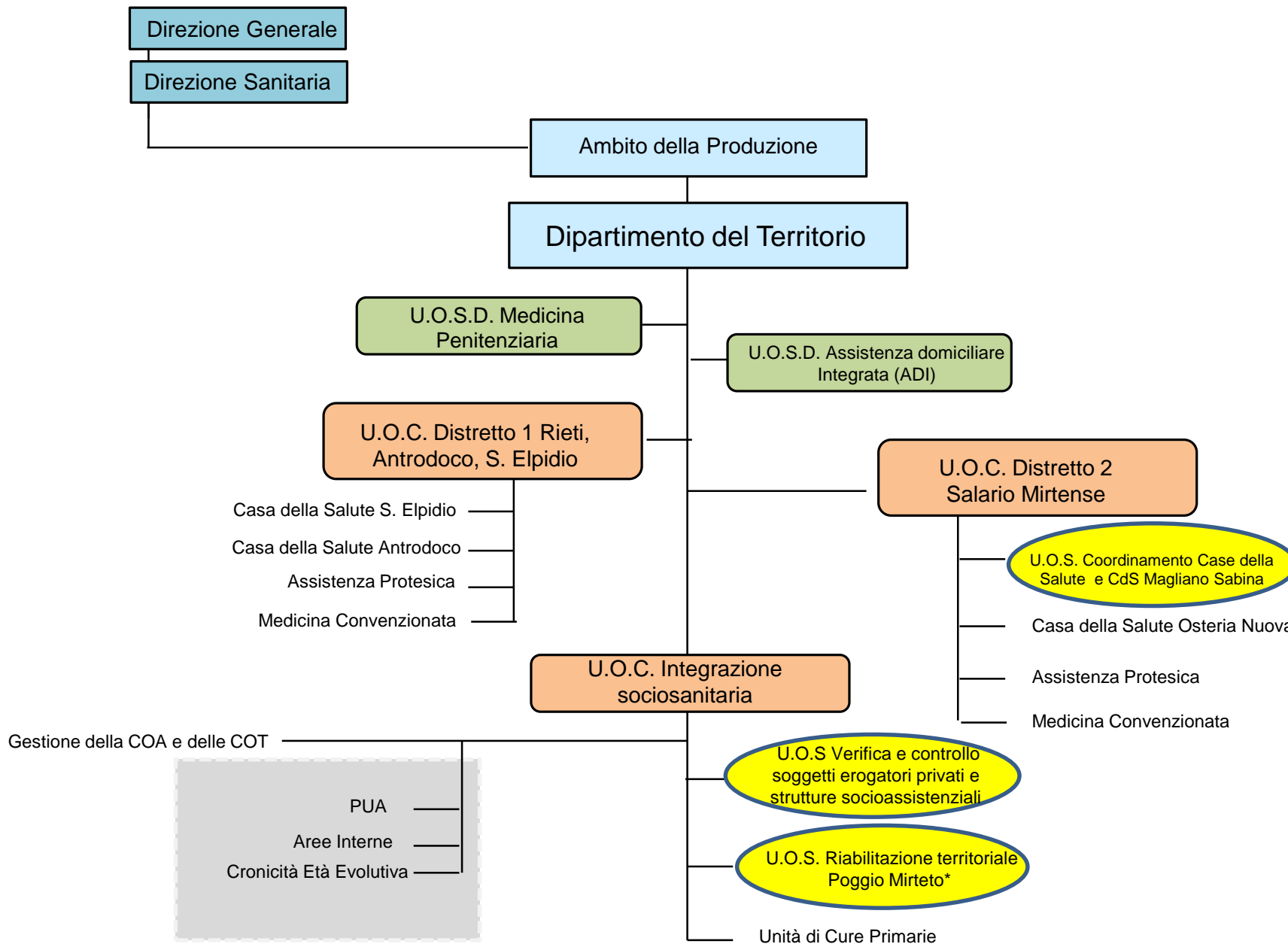




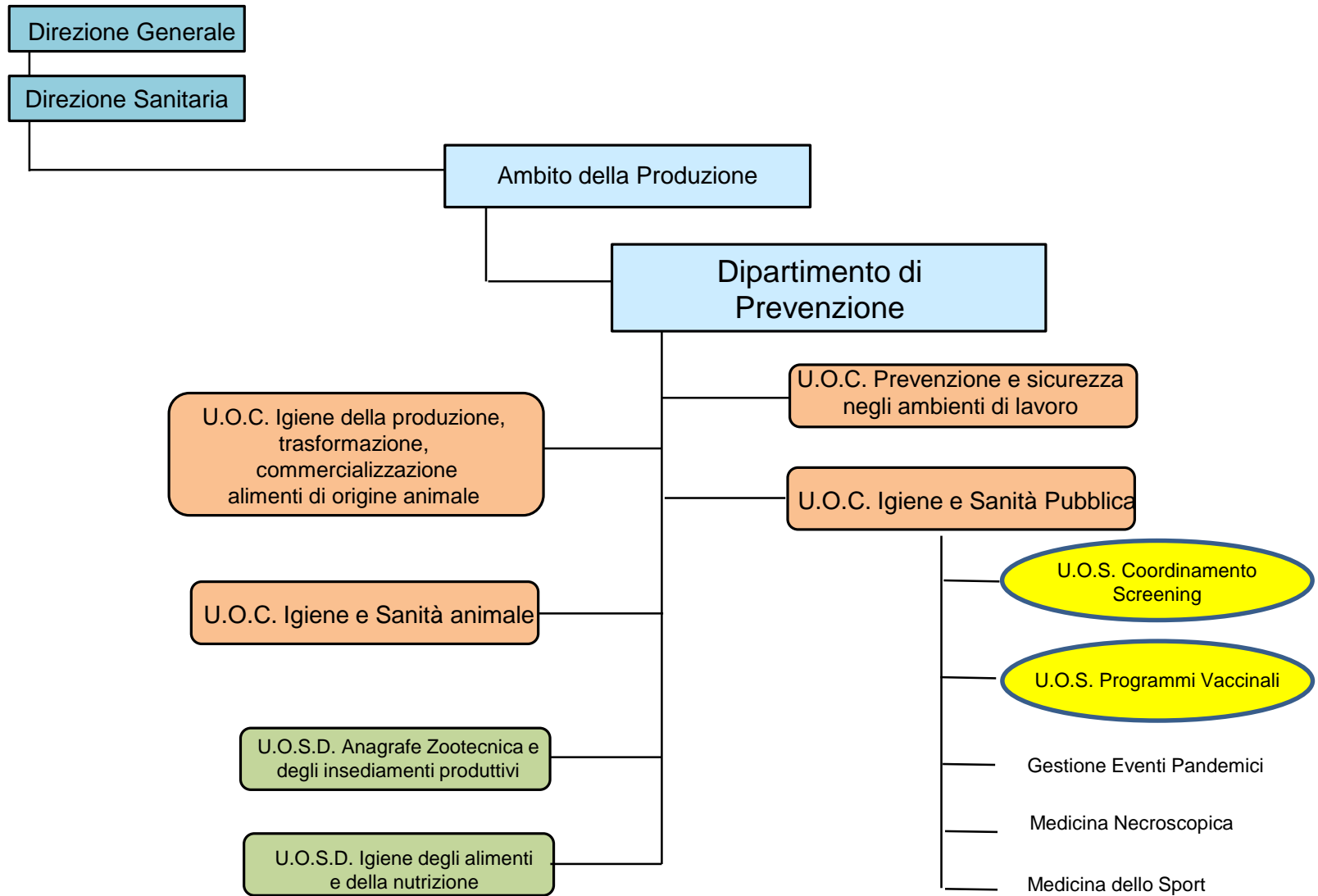


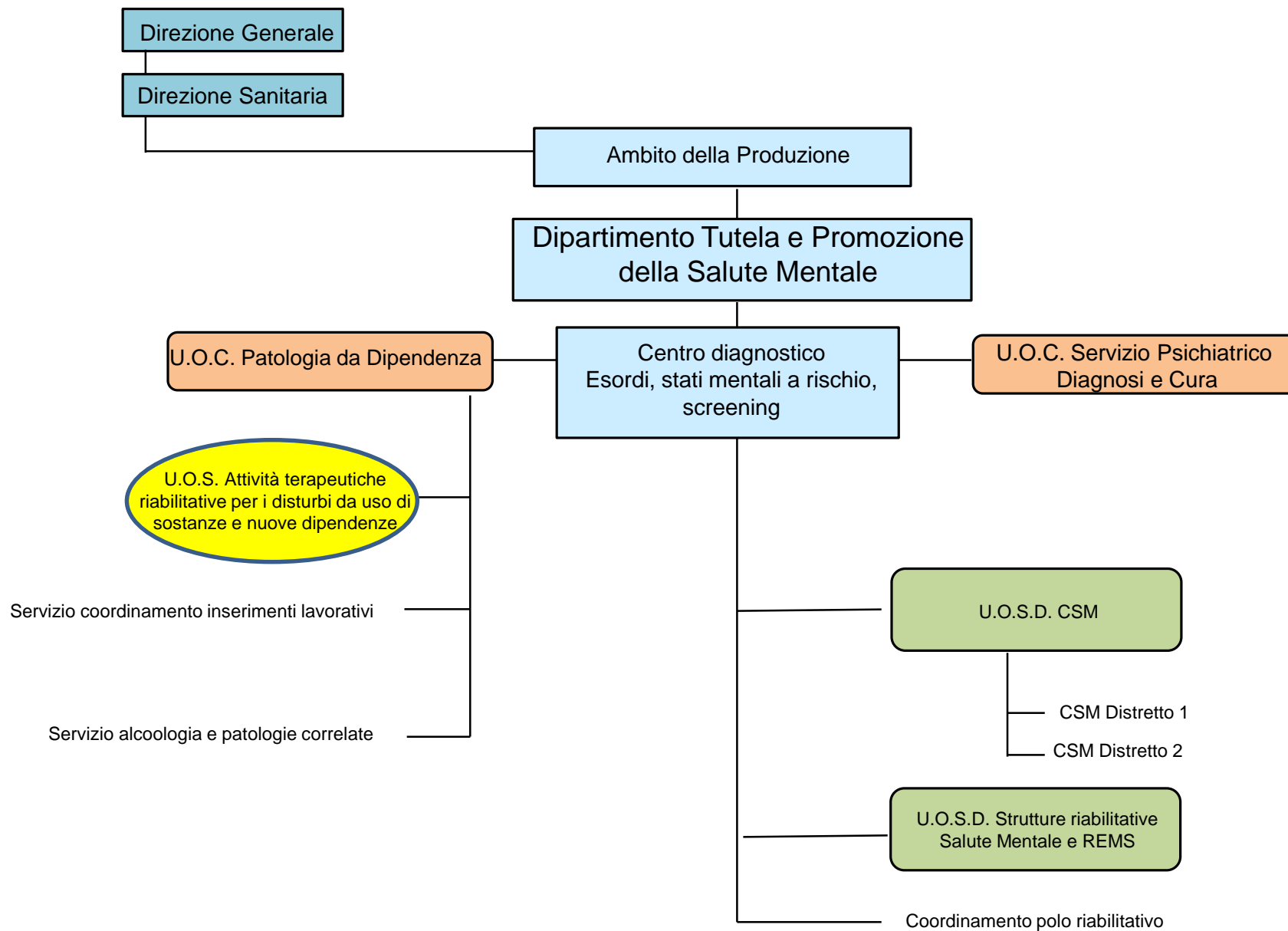


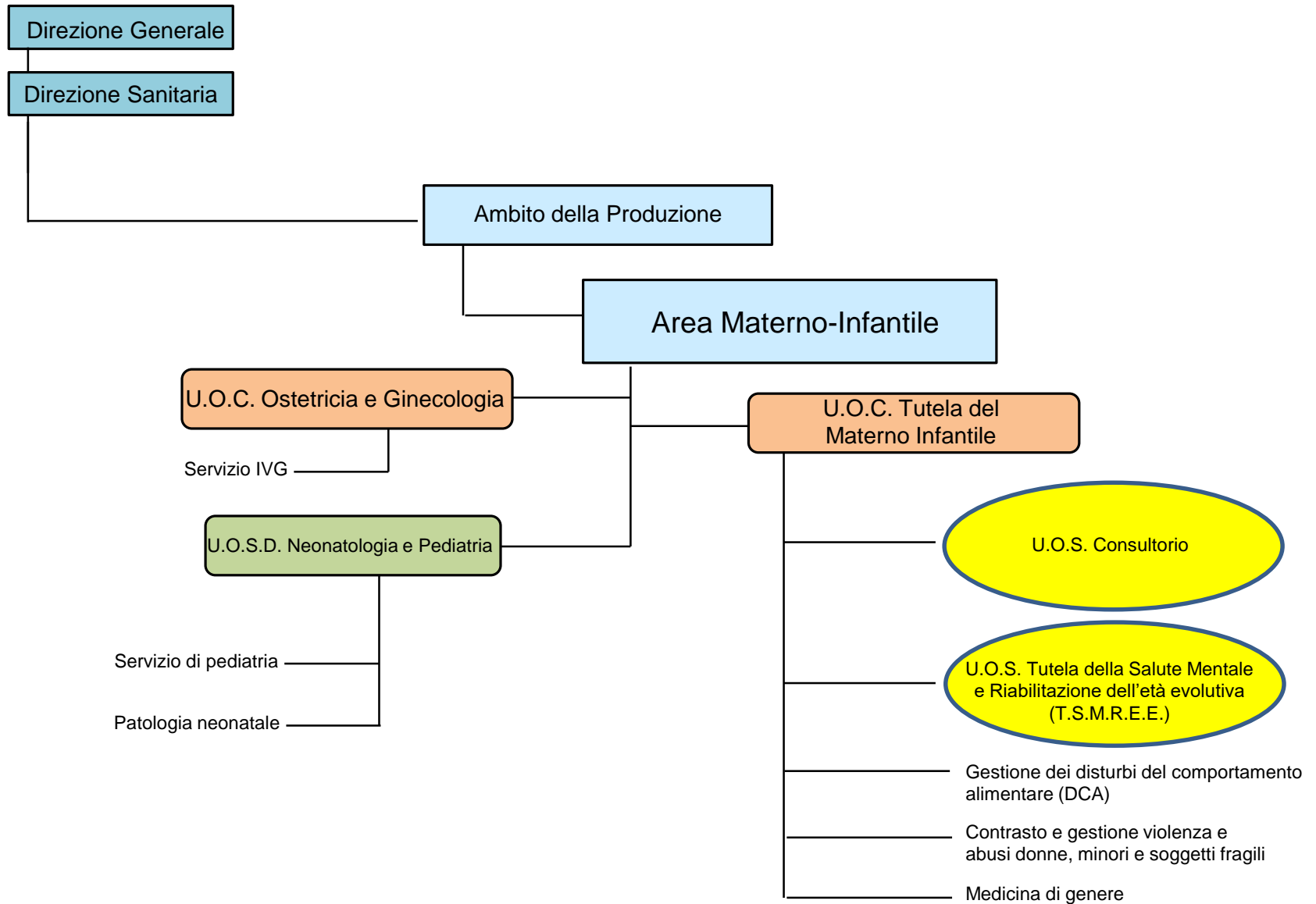


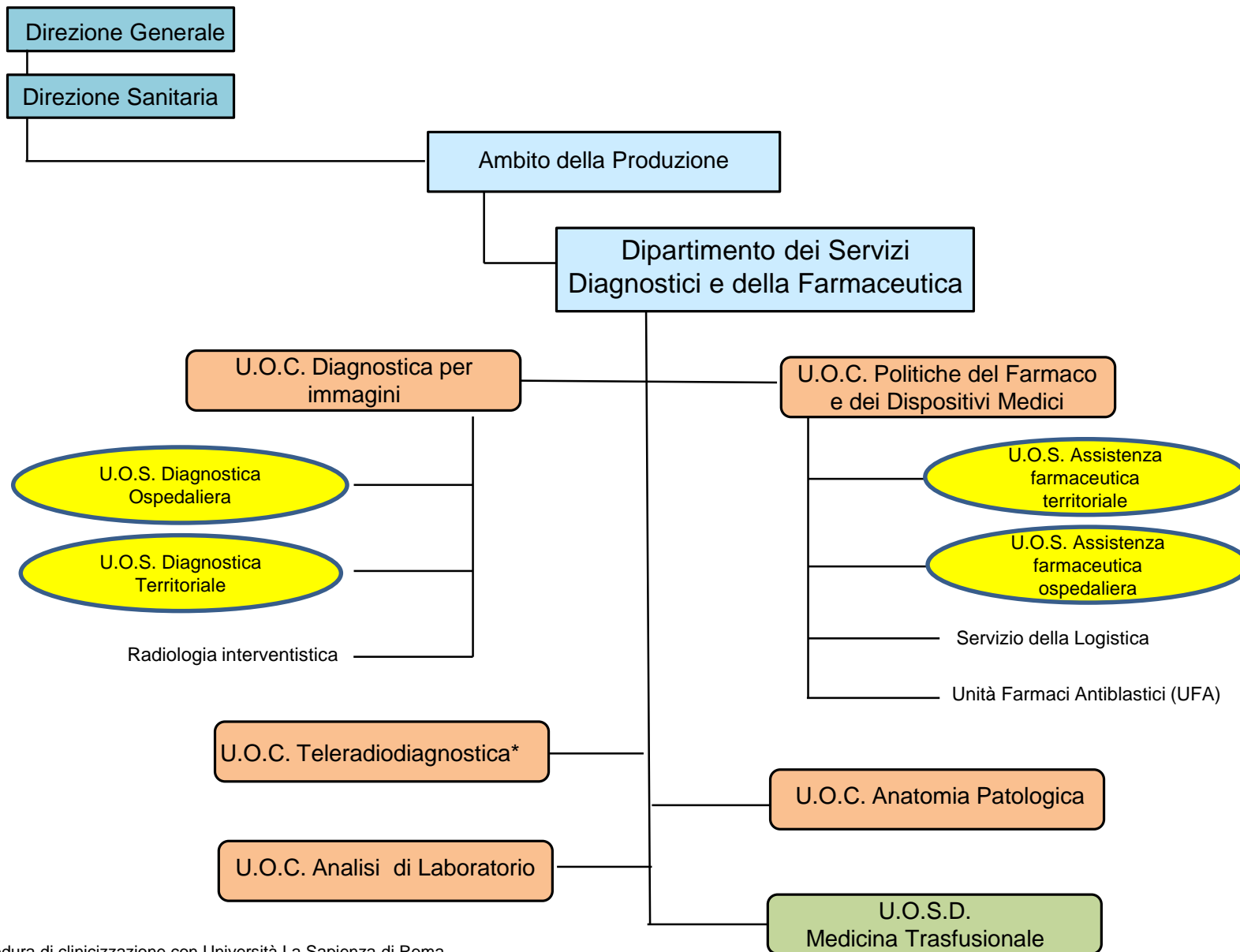


*Dipendenza gerarchica con U.O.C. Integrazione Socio Sanitaria e funzionalmente integrata con U.O.C. Medicina Fisica e Riabilitativa









*In corso procedura di clinicizzazione con Università La Sapienza di Roma

